

資格確認書が届いた加入者様へ

令和7年12月2日以降、従来の健康保険証が利用できなくなるため、医療機関等を受診する際は、原則マイナ保険証を利用して受診することとなります。しかし、何らかの事由によりマイナ保険証を利用できない方は、資格確認書を利用して受診することとなります。従来の健康保険証をお持ちで、マイナ保険証による資格確認ができない方や、過去に資格確認書の交付を受けたものの有効期限が切れている方等を対象に、資格確認書を一括職権交付します。

資格確認書の取扱いにあたっての留意点

- ・ 資格確認書の交付を受けたときは、直ちに住所欄に住所を記載してください。
- ・ 保険医療機関等で診療を受けるときは、窓口で提示してください。70歳の誕生日の属する月の翌月(誕生日が月の初日である場合はその月)以後の場合は、高齢受給者証を添えてください。
- ・ 退職等により資格を喪失したとき、又は被扶養者でなくなったときは、5日以内に資格確認書を事業主経由で返却してください。ただし、任意継続被保険者の方は、健康保険組合へ直接返却してください。
- ・ 有効期間(期限)を過ぎたり、マイナ保険証利用登録の実施等により、資格確認書が不要となった場合、当健保への返却は不要です。被保険者各自で確実に処分願います。
- ・ 氏名などに変更があり、新たに資格確認書の交付を希望するときは、当健康保険組合ホームページ掲載の「資格確認書交付申請書」を記入の上、事業主経由で届け出てください。なお、任意継続被保険者の方は、任意継続被保険者用の様式にて当健康保険組合へ直接届け出てください。
- ・ 資格確認書を紛失・き損したときは、「資格確認書(再)交付申請書 資格確認書・健康保険証 毀損・滅失届」にて事業主経由で届け出、必要に応じて資格確認書の再交付を受けてください。なお、任意継続被保険者の方は、任意継続被保険者用の様式にて当健康保険組合へ直接届け出てください。
※紛失・き損等に伴う(再)交付の場合は、手数料1,000円を徴収します。
(届出受理後に請求書を送付し、手数料の振込が確認されてからの交付となります。)
- ・ 不正に資格確認書を使用した場合、刑法により詐欺罪として拘禁刑の処分を受けることがあります。

マイナ保険証への切り替えをご検討ください

マイナンバーカードを返納した方など将来にわたってマイナ保険証を使う予定がない方を除き、マイナ保険証への切り替えをご検討ください。

なお、切り替え手続き等につきましては裏面をご覧ください。

マイナ保険証への切替チェックリスト

【STEP1】

お手元に有効なマイナンバーカードはありますか？
(カードをお持ちの場合、期限は切れていませんか？)



NO

やることリスト

1 → 2

を対応ください

YES

【STEP2】

保険証利用の申し込みはお済みですか？



利用申し込みはどうやってするの？

医療機関・薬局に設置されている顔認証付きカードリーダーやマイナポータル、セブン銀行のATMでできるよ！！



NO

やることリスト

2

を対応ください

YES

【STEP3】

電子証明書の更新をしていますか？



電子証明書の有効期限は、どうやって確認するの？

電子証明書の有効期限は、カードの表面(カード発行の時にご自身で記入したもの)又はパソコンやスマートフォンからマイナポータルを通じて確認することができますよ！！



NO

やることリスト

3 → 2※

を対応ください

※ 電子証明書の有効期限から3カ月が経過している場合は、保険証利用が解除されるため2を実施ください。

やることリスト

1 有効なマイナンバーカードをお持ちでない方は、まずは有効なカードを取得

申請

※以下から選択

1



スマホから パソコンから
オンライン申請

2



証明写真機
から

3



郵送

受け取り

①ハガキが届く
②受け取りにいく



カードをはじめて作る人はこちら



マイナンバーカード
総合サイト

カードの期限が切れている人はこちら



マイナンバーカード
総合サイト

2 マイナンバーカードをお持ちの方は保険証利用の申込み

マイナンバーカードを健康保険証として利用するには、申込みが必要です。 ※以下から選択

スマホから

☑ 下記3つを準備

マイナポータル

①マイナンバーカード

②マイナンバーカード読取対応のスマホ

③アプリ「マイナポータル」のインストール



iPhone



Android

STEP1 「マイナポータル」にログインする。

STEP2 「健康保険証」をタップする。

STEP3 健康保険証利用に同意する。

STEP4 「登録」をタップする。



セブン銀行ATMで

☑ 必要なものは
マイナンバーカード
のみ！

ATM 画面

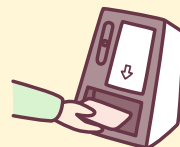
マイナンバーカード
での手続き

健康保険証
利用の申込み



医療機関で

☑ 医療機関・薬局
の顔認証付き
カードリーダーか
ら申し込みます



3 電子証明書の更新をお忘れの方は市区町村の窓口へ

電子証明書の有効期限が切れても、お住まいの市区町村窓口で手続きを行うことで再発行できます。